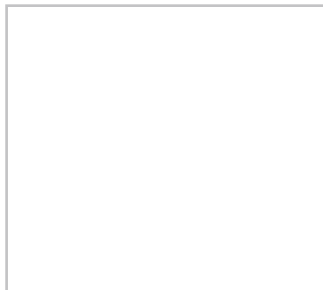
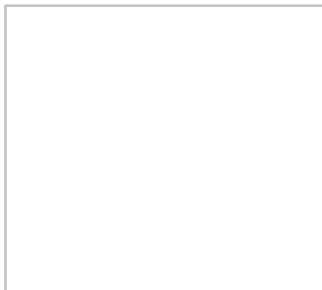
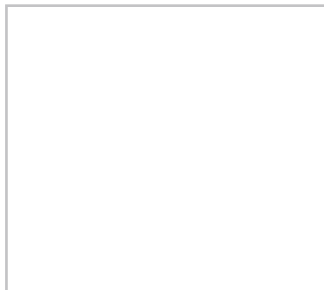
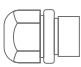






СЕРИЯ В 1133

HNA 2 – полюсные выключатели, DIN 89270



Класс защиты согласно EN 60529:	IP 56
Напряжение:	250 В переменного тока
Сила тока: 10 А	10 А
Материал:	Латунь
Выключатель:	поворотный вкл-выкл 2-полюсный выключатель
Кабельные вводы:	Кабельные уплотнения М 24 x 1,5

Тип		Описание	 кг
В 1133/2 RS		Стандартный выключатель HNA, изготовленный из латуни. 2-полюсный поворотный вкл/выкл выключатель с защитным заземлением. 10 А/250 В. Кабельные уплотнения М24 x 1,5	1,0
В 1133/D RS			1,0
В 1133/DS RS			1,1

Аксессуары / Запасные части

Описание	Подходит для
Поворотный выключатель для помещения, 2-полюсный, 10 А, 250 В, DIN 89322-М	Noack В 1133 и 1144 серии